



御嵩建築

雨楽な家
URAC MODERN



木の郷ぎふの家 御嵩建築 の住まい創り新聞

Vol.21

今回のテーマ

リフォーム工事現場レポート

復興支援・住宅エコポイント、お客様の声



雨楽な家 笑家族SK-28
リビング

御嵩町K様邸のリフォーム工事 現場レポート

既設のカーペットをめくってフローリングに張り替えします。
リフォーム前はじゅうたん敷きなのでハウスダストの原因になりやすいです。
じゅうたんをきれいにめくってその上にリフォーム用のフローリングを貼ります。
今日は現場監督でなく、大工さんとして現場に入りました。
ひとりで6帖二部屋のフローリングを貼り、巾木まで打てたので上出来ですね。
クロス貼りが完了しました。きれいですね、爽やかな感じがします。
内装のリフォームが終わりました。「きれいに仕上がりました」

アコーディオンカーテンの取付

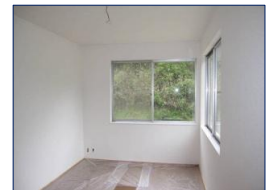
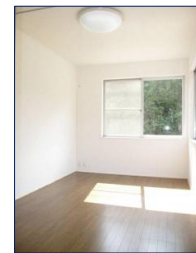
LDKと廊下を間仕切ること機能性が増しましたね。

シャッターの取付

これで防犯も安心です。冷暖房も良く効いてエコですね。

既存のシングルガラスをペアガラスに交換しています。

この工事(エコリフォーム)には、**復興支援*住宅エコポイント**が貰えます。



復興支援*住宅エコポイント

復興支援・住宅エコポイントとは、地球温暖化対策の推進に資する住宅の省エネ化、住宅市場の活性化、東日本大震災の被災地復興支援のため、エコ住宅の新築またはエコリフォームをした場合にポイントが発行され、そのポイントを被災地の商品やエコ商品等と交換できる制度です。

対象となる工事の期間 平成24年10月31日に工事着手したもの

エコ住宅の新築

- (1)省エネ法のトップランナー基準相当の住宅
- (2)省エネ基準(平成11年基準)を満たす木造住宅

なお、(1)または(2)に該当する住宅に、太陽熱利用システムを設置した場合も、ポイントの発行対象となります。

発行されるポイント数

1戸あたり 150,000ポイント

太陽熱利用システムを設置した場合、それぞれ20,000ポイントを追加。

※エコ住宅の新築で申請に必要な第三者機関による証明書の発行には費用がかかります。

【当社ホームページ現場レポート抜粋。詳しくは **ぎふの家** 検索！】

エコリフォーム

- 窓の断熱改修
- 外壁、屋根・天井又は床の断熱改修

これらと併せて、以下のaからdの工事等を行った場合は、ポイントの発行対象となります。

- a. バリアフリー改修(手すりの設置、段差解消、廊下幅等の拡張)
- b. 住宅設備(太陽熱利用システム・節水型トイレ・高断熱浴槽)の設置
- c. リフォーム瑕疵保険への加入
- d. 耐震改修



発行されるポイント数

1戸あたり300,000ポイントを上限

工事等内容に応じて2,000～100,000ポイント

耐震改修を行った場合は1戸あたり300,000ポイントの上限とは別に150,000ポイントを加算。

※ポイントの発行上限には、過去に発行された住宅エコポイントと復興支援・住宅エコポイントを合計したものを含みます。

※耐震改修を行ったことの証明書の発行には費用がかかりますので、ご注意ください。

また、復興支援・住宅エコポイントのポイント発行申請には、事前に予約が必要です。

今回は対象となる工事や申請方法、発行されるポイント数やポイントの使い方などが少し異なっていますので、事前にお問い合わせください。

住宅エコポイント事務局

0570-200-121 <http://fukko-jutaku.eco-points.jp/>

～ お客様の声 ～

御嵩町H様邸の新築工事「団塊世代の老後を楽しく暮らす家」

1. 当社を選んで頂いた理由は？(知っていただいたきっかけ？)
新聞の折り込み広告(可児市アール 木の家博覧会で相談できて・・・)
2. 新築工事中はいかかでしたか？
ゴミが常に片付けてありビックリでした。(昔のイメージはカンナクズが散らかっていたので)
3. 完成した時のご感想は？
希望をほとんど取り入れていただき(急な変更したのに)暖かいがっしりした家が出来上がりました。
4. お気に入りベストファイブは？
 - ① 間取り
 - ② ヒノキの床・天井・腰板張り
 - ③ ヒノキの柱がしっかり見えるところ
 - ④ 屋根(がっしりとした昔風の瓦)
 - ⑤ 社長の愛想 + 対応の早さ
5. お住まいについての夢や感想は？
長年悩んでいた寒さとカビ(湿気)
こんなにステキな家を建てていただきありがとうございました。これで老後を安心して暮らせます。



社長です。

「H様 ありがとうございます。秋には1年点検もあります。これからもよろしくお願ひします。」

株式会社御嵩建築 太陽光発電所 4月発電量

発電量	505kwh	最高発電日とその日の発電量
売電量	361kwh	8日の28.9kwh
売電金額	15,162円	最高売電日とその日の売電量と売電金額
		8日の23.8kwh/999円
		※売電量は電気の使用量で変わるので参考まで・・



木の郷ぎふの家 株式会社御嵩建築

〒505-0122 岐阜県可児郡御嵩町顔戸800-1

TEL 0574-67-4787 / FAX 0574-67-5519

2012年6月 発行