



御嵩建築

雨楽な家
URAC MODERN



木の郷ぎふの家 御嵩建築 の住まい創り新聞

Vol.49

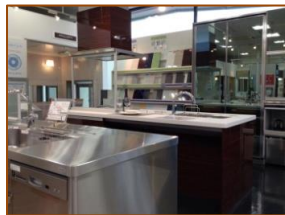
今回のテーマ
現場レポート
カーサ・カーリーナのご紹介



雨楽な家 笑家族SK-28
リビング

現場レポート

- ◎可児市 M様邸新築工事
・工事進行中・
- ◎可児市 T様邸リノベーション(大改修)工事
- ◎八百津町S様邸 新築工事
・地鎮祭が執り行われました。しあわせ創りが始動します。
・キッチン・バス・洗面化粧台の打合せをしました。
・基礎工事、順調にスタートしました。天候に恵まれて、感謝！
- ◎御嵩町 木と漆喰のモデルハウス
・モデルハウスが完成しました。常時公開しています。
・木や自然素材のこちよさを体験しに来てください。



【当社ホームページより抜粋。詳しくは **ぎふの家** 検索！】

Topics

御嵩モデルハウス見学会「太陽の恵みを収益にする家」

日時 10月25日(土)・26日(日) 10:00~17:00

場所 可児郡御嵩町顔戸798 (御嵩建築社屋前)

柱と梁、桁が整然と立ち並ぶ、計算された合理性と力学的バランスが魅せる構造美。
伝統的な漆喰の塗り壁。無垢の国産材にこだわり、素足で思わず歩きたくなる
「雨楽な家」をぜひご自身で体感してください。



9月のイベントが無事終了しました。

- ①クリナップ「THE・キッチンバスフェア2014 in 東濃」
- ②御嵩モデルハウス「雨楽な家」完成見学会
- ③カーサ・カーリーナ商品発表会&レセプション

それぞれの会場に足を運んでくださいました皆様、本当にありがとうございます。
これからもどうぞ宜しくお願いいたします。



カーサ カリーナ「かわいくて強い、スイスの漆喰の家」

「こんな家に住みたい」をカタチにしたcasa carina(カーサ・カリーナ)

テラコッタの床、白い漆喰壁、天井の梁、上げ下げ窓・・・。

casa carinaは、南欧風住宅の可愛いデザインに、自然素材や漆喰塗りをプラス。

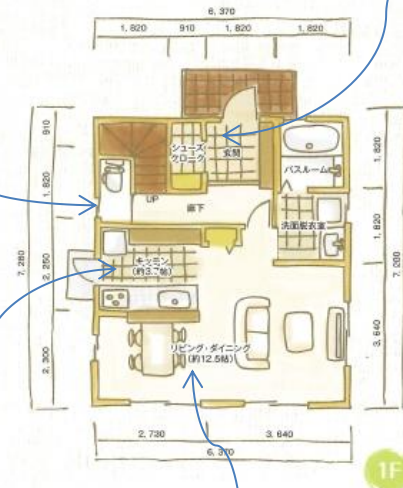
さらに断熱性能も高めた、外観だけでなく性能も高い住宅です。



曲線のある玄関



便利なトイレの手洗



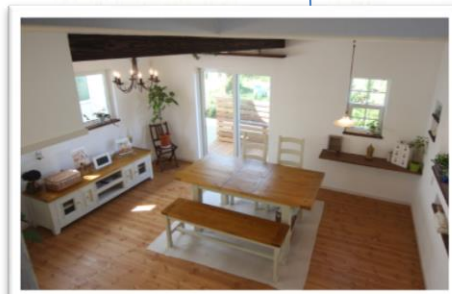
1F



2F



明るいキッチン 床はタイル



自然素材と漆喰壁でつくられたリビング



童話の世界の主人公に成ったような寝室

